

Manual de Instruções

Web Cam

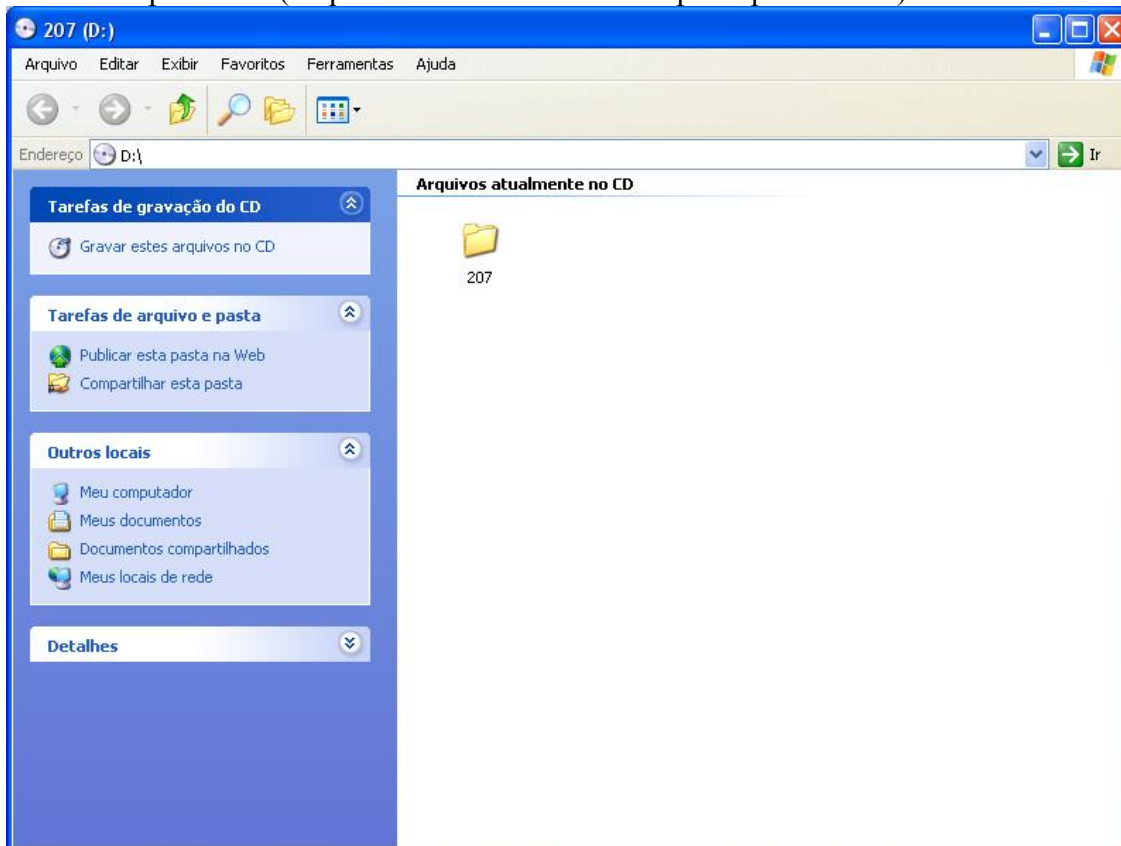
CREATY

Instalando sua Webcam:

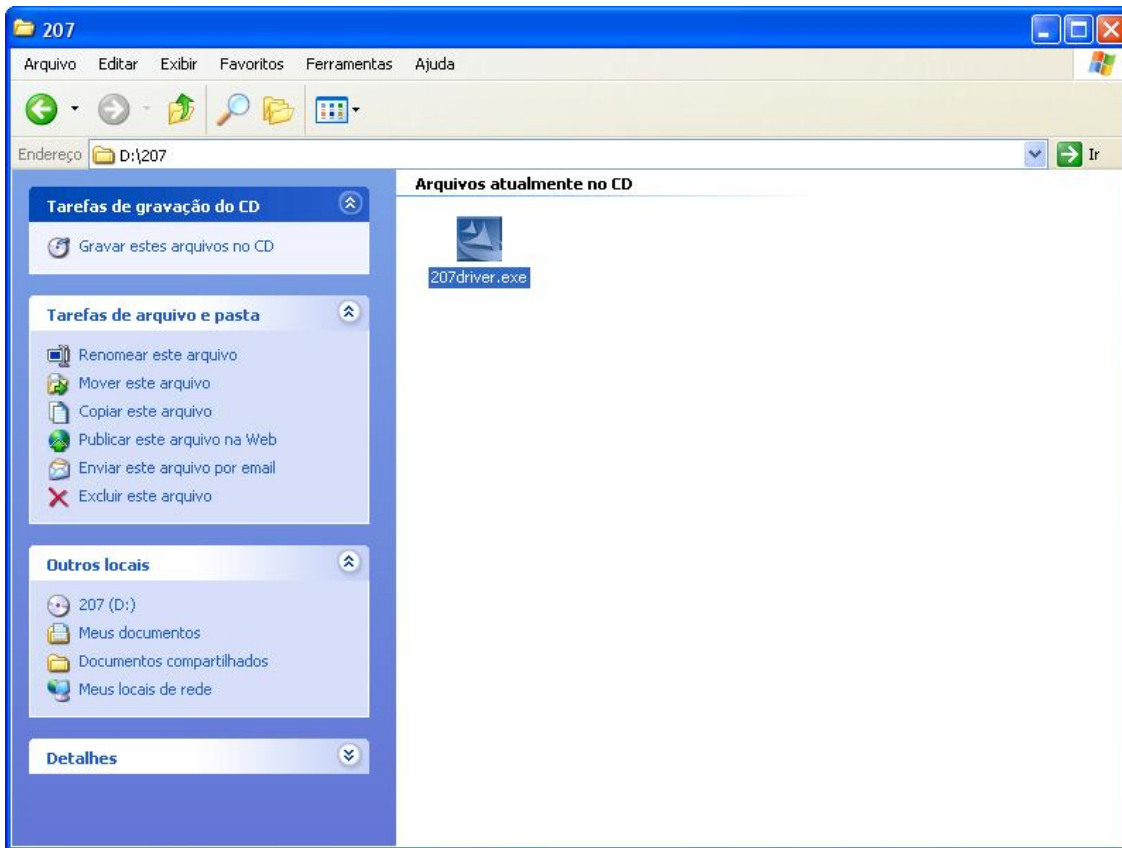
ATENÇÃO: Não conecte a câmera ao seu computador antes de seguir os passos descritos abaixo.

1 – Coloque o CD no driver, caso o driver tenha sido baixado de nosso site, descompacte o arquivo.

2 – Abra a pasta 207 (clique duas vezes em cima da pasta para abri-la)



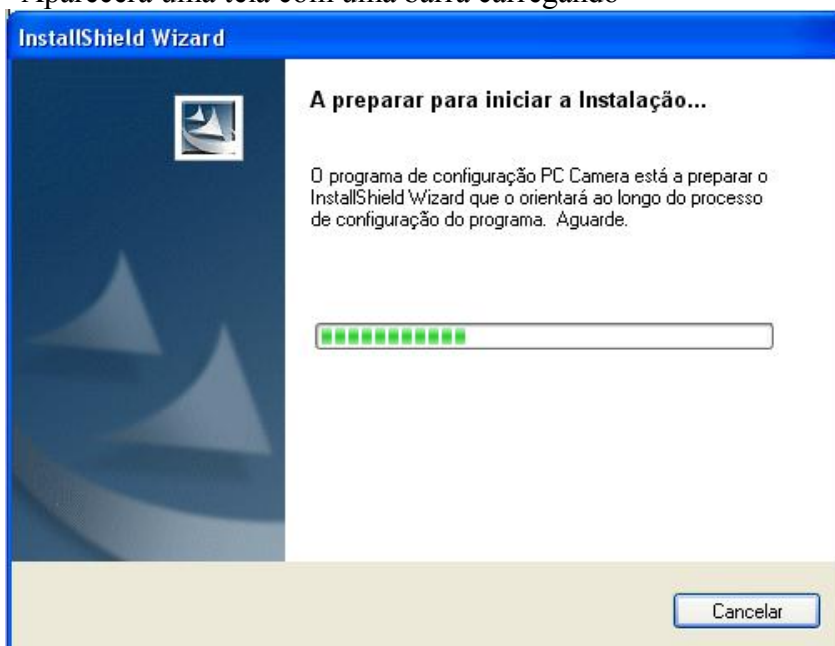
3 – De dois cliques no arquivo 207driver



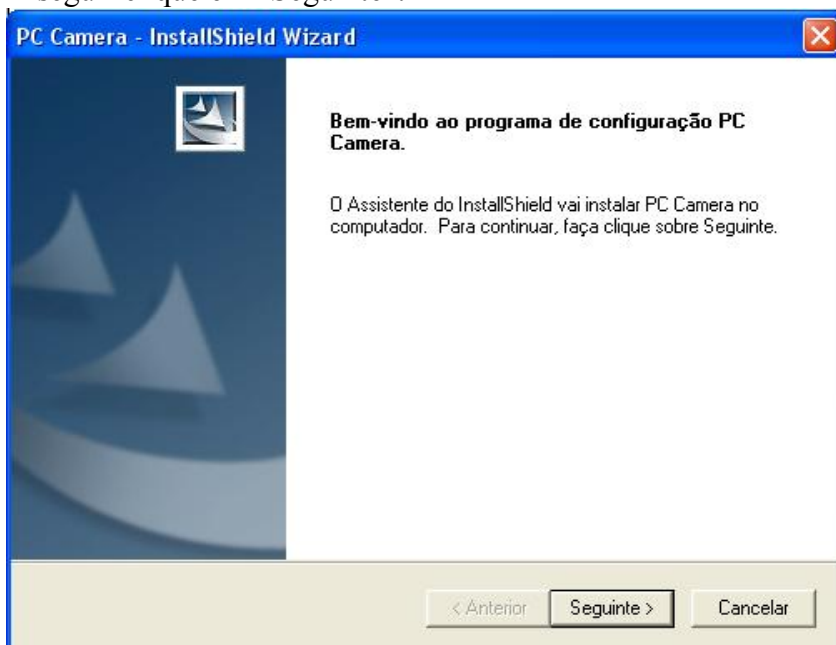
4 – Marque OK, na opção Português(Portugal)



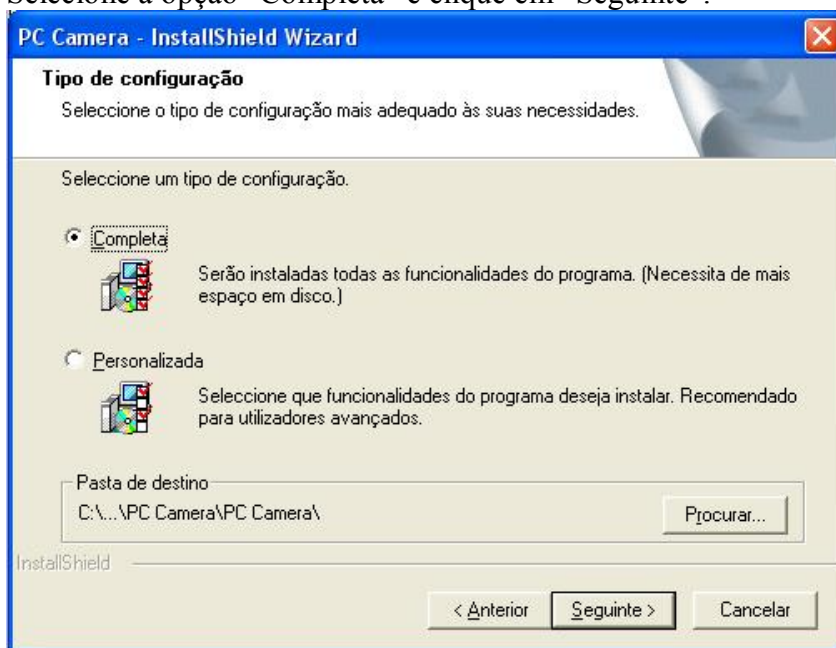
*Aparecerá uma tela com uma barra carregando



A seguir clique em “Seguinte”:



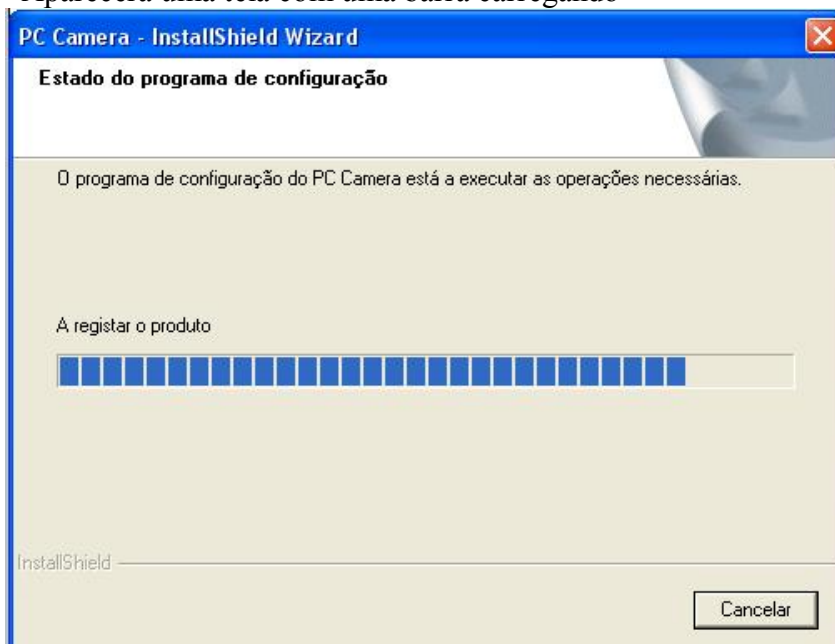
Selecione a opção “Completa” e clique em “Seguinte”:



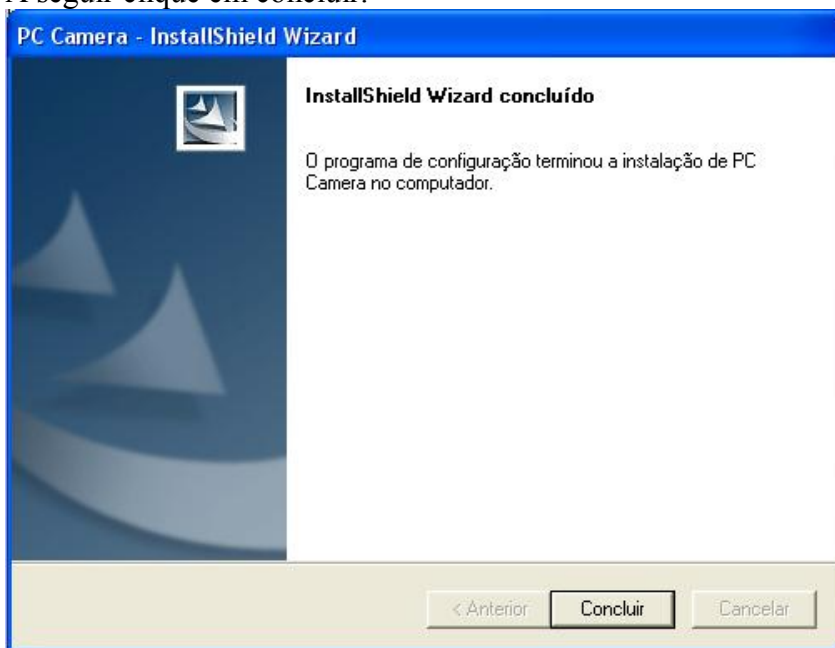
A seguir clique em Seguinte:



*Aparecerá uma tela com uma barra carregando



A seguir clique em concluir.

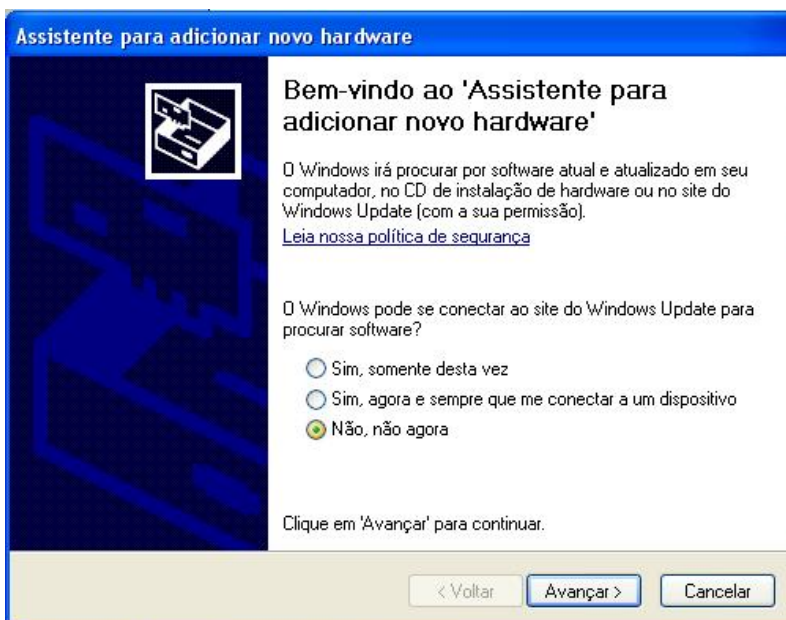


Obs: A webcam não pode estar plugada durante esse processo, conforme avisado anteriormente.

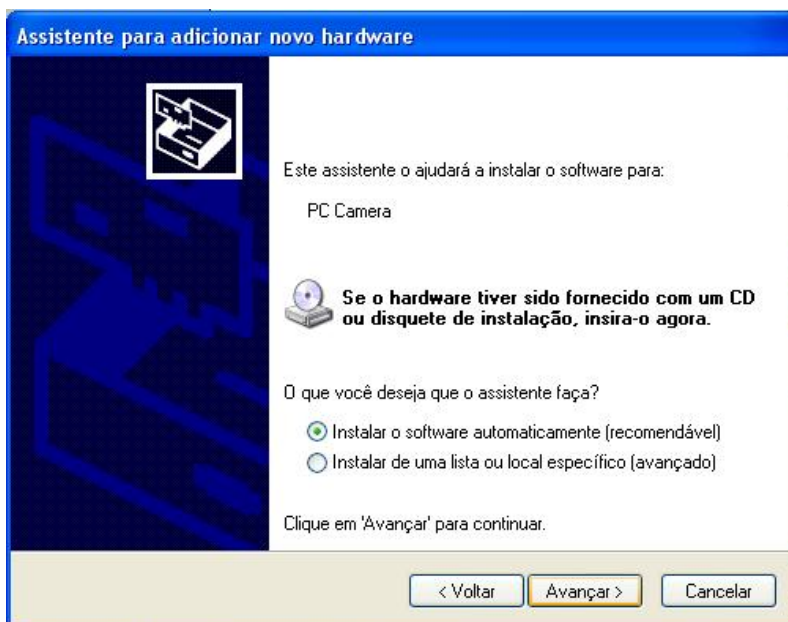
Agora sim devemos conectar a câmera

Atenção: O CD ainda continua no driver.

*Caso apareça a tela do assistente para adicionar hardware, clique na opção: NÃO, NÃO AGORA e depois em AVANÇAR



Marque a opção: Instalar Automaticamente e clique em Avançar.

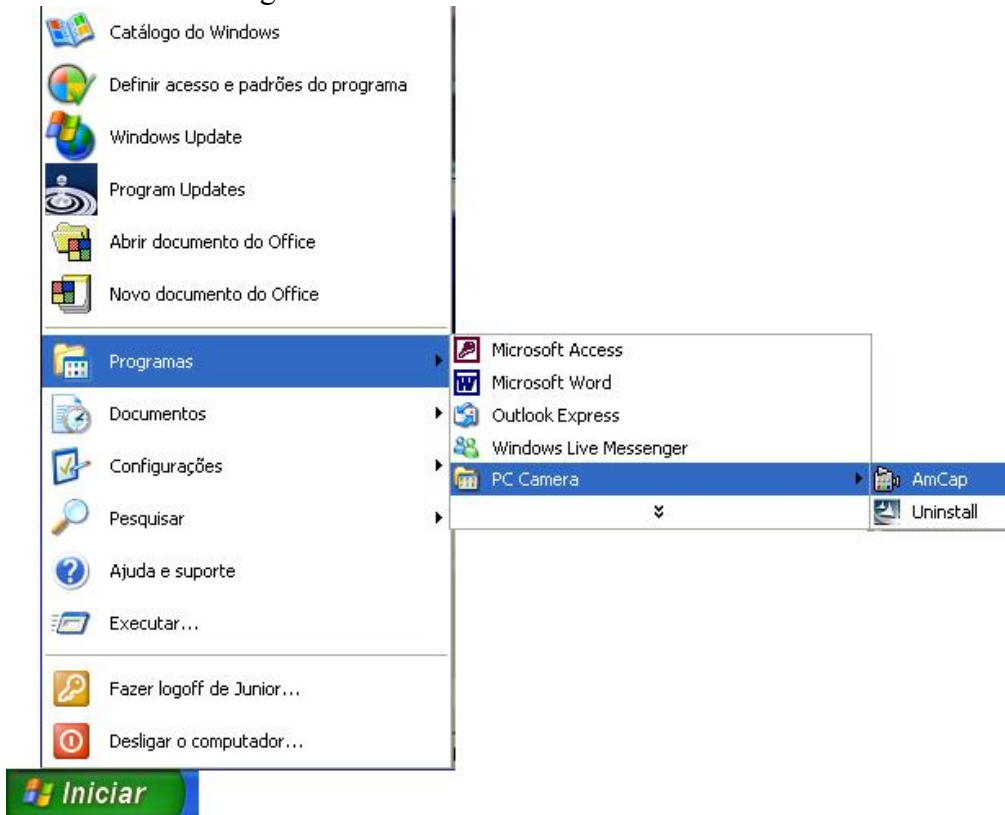


Aguarde enquanto o computador carrega os arquivos e clique em Concluir:



Após a conclusão, sua webcam foi instalada com sucesso.

Vá em iniciar > Programas > PC Câmera > AMCAP



Será aberta a tela da câmera com a imagem para qual a câmera esteja direcionada. Caso não apareça a imagem, clique em options e de um clique em Preview.

Para focar a imagem corretamente, gire o anel que se encontra ao redor da lente.

Ajuste de Foco

Girar anel



Para ajustar Brilho e contraste, clique em Options e depois em Vídeo Capture Filter.